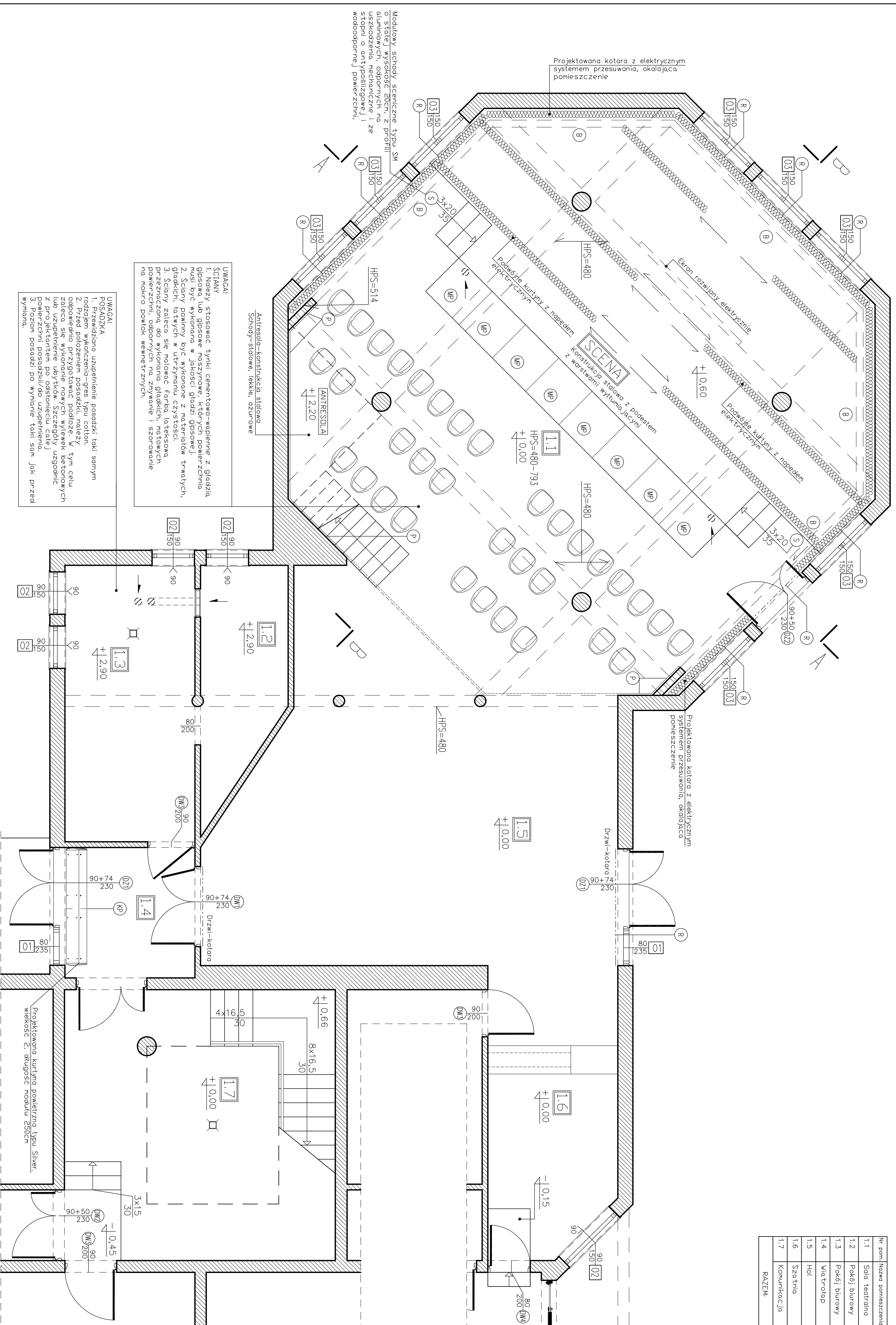


Nr pom.	Nazwa pomieszczenia	Pow. użk. (m ²)	Posadzka
1.1	Sala teatralna	122	gres
1.2	Pokój biurowy	8,15	gres
1.3	Pokój biurowy	126,20	gres
1.4	Via trolap	7,64	gres
1.5	Hol	52,34	gres
1.6	Szatnia	11,70	gres
1.7	Komunikacja	33,10	gres
RAZEM:		250,62	



UWAGI!
ŚCIANY
 1. Należy stosować tynki cementowo-wapienne z gładzią gipsową lub gipsowe maszynowe, których powierzchnia musi być wykonana w jakości gładzi gipsowej.
 2. Ściany powinny być wykonane z materiałów trwałych, gładkich, łatwych w utrzymaniu czystości.
 3. Ściany zaleca się malować farbą lateksową przeznaczoną do malowania gładkich, młotkowych powierzchni, odpornych na zrywanie i szorowanie na podłożu powłok wewnętrznych.

UWAGI!
POSADZKA
 1. Przewidziano uzupełnienie posadzki, taki samym rodzajem wykonawstwa, jak w całości.
 2. Przed położeniem posadzki, należy odpowiednio przygotować podłoża. W tym celu zaleca się wykonanie nowych wyłewek betonowych lub uzupełnienie ubytków. Szczegółę uzgodnić z projektantem po ostatecznej kalkulacji powierzchni posadzki/do uzupełnienia.
 3. Poziom posadzki po wymianie taki sam jak przed wymianą.

LEGENDA:
 ± 0,00 Istniejąca rzędna posadzki
 HPS=480 Istniejąca/projektowana rzędna posadź owienia sufitu

- [01] Projektowana/Istniejąca stolarka okienna
- (M) Istniejąca stolarka drzwiowa/ wewnętrzna
- (DZ) Istniejąca stolarka drzwiowa/ zewnętrzna
- WG Istniejąca wentylacja grawitacyjna
- Istniejąca wpusty podłogowe
- ▨ Istniejąca sciana do zachowania
- ▩ Projektowane ściany działowe w systemie szkieletu stalowego gr. 15cm, z zastosowaniem elementów systemowych: -płyta gipsowo-kartonowa GKB 125mm -profil stalowy do budowy konstrukcji ścian UW100 -profil stalowy do budowy konstrukcji ścian CW120 w rozstawie Co 400mm -płyta gipsowo-kartonowa GKB 125mm
- [B] Projektowane blenda połączenia z projektowaną ścianą działową, w systemie szkieletu stalowego gr. 15cm, z zastosowaniem elementów systemowych
- (P) Projektowana kotłownia z elektrycznym systemem przesuwania, okalająca pomieszczenie
- (R) Projektowana kotłownia z elektrycznym systemem przesuwania, okalająca pomieszczenie
- (S) Modułowy schody sceniczne typu SM o stąle j wysokości 20cm, z profilu aluminiowych odpor nych na uszkodzenia mechaniczne i ze stopni o antypoślizgowej i wodoodpornej powierzchni. Schody można wyposażyć w systemową poręcz
- (P) Systemowe rolety zasilające typu Blackout, z systemem elektrycznym
- (P) Panel akustyczny typu Ecophon Arcust Wallc, modułowy, wymiar: moduł: 270x60x4cm, pól: gr. 984 (S3502-G)

Branża	Architektura	ul. Sprak 17, lokal 4, 05-140 Szaradek
Faza	PAZ	Sala 1,50
Data	22.12.2017	tel. 22 792 85 55, tel. kom. 691 917 795
Investor	GMINNY OŚRODEK KULTURY W NIEPORECI	e-mail: sekretariat@nieporec.pl
Nazwa projektu MODERNIZACJA WNĘTRZA GMINNEGO OŚRODKA KULTURY W NIEPORECI		
Adres budowy UL. DWORCOWA 9A, 05-126 NIEPORECI		
Nazwa rysownika RZULT PRZYEMIA		
Projektant: mgr Elżbieta Laszczyńska		
Rys. nr		A2