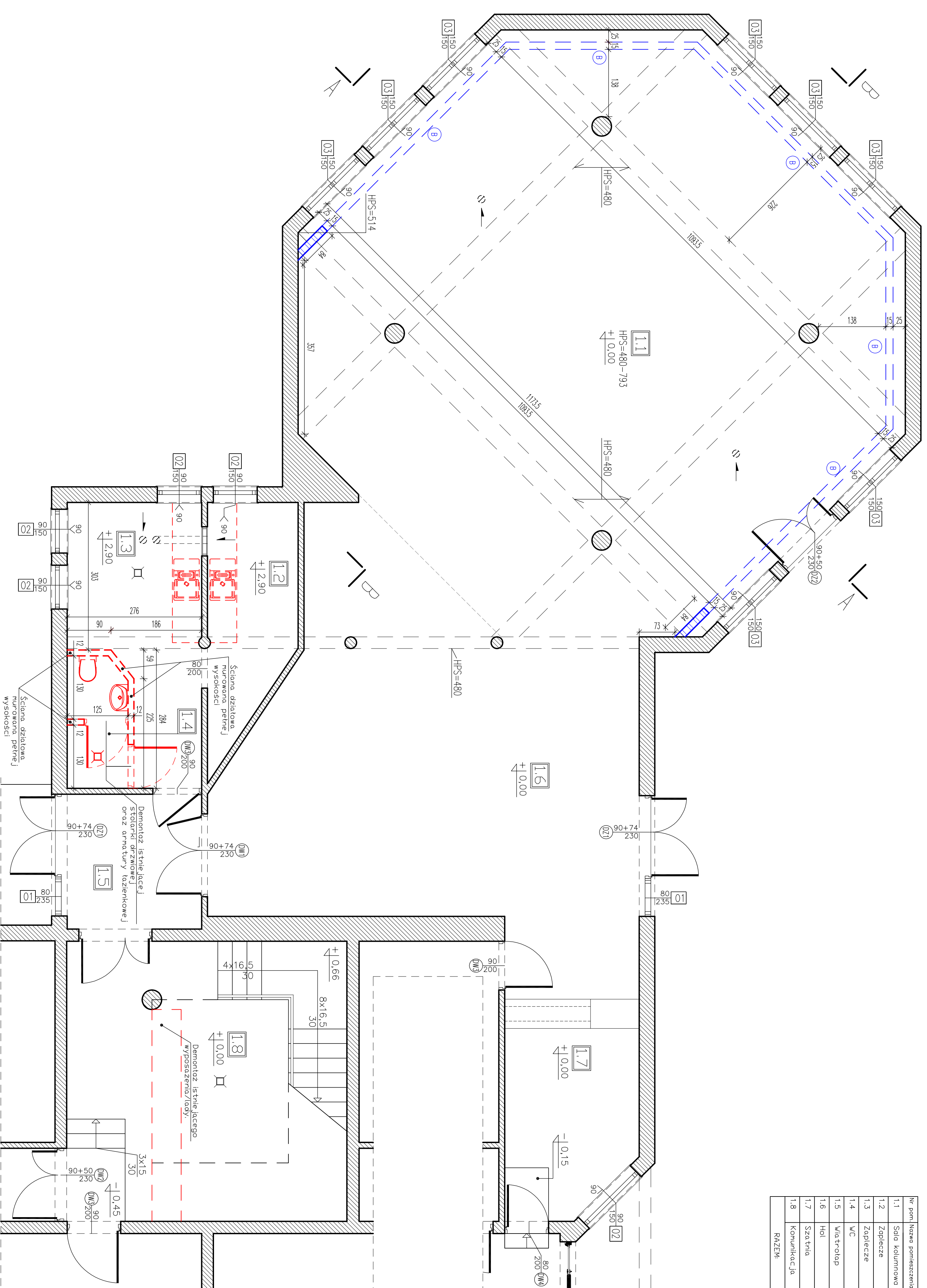


Nr pom.	Nazwa pomieszczenia	Pow. użk. (m <sup>2</sup> )	Posadzka
1.1	Sala kolumnowa	122	gres
1.2	Zaplecze	8,15	gres
1.3	Zaplecze	12,44	gres
1.4	WC	3,25	gres
1.5	Wiatrołap	7,64	gres
1.6	Hol	52,34	gres
1.7	Szatnia	11,70	gres
1.8	Komunikacja	33,10	gres
RAZEM:		250,62	



LEGENDA:

- $\pm 0.00$  Istniejąca rzedna posadzki
- $\pm 0.00$  Istniejąca/projektowana rzedna posadowienia sufitu
- 01 Istniejąca sialarka okienna
- 01 Istniejąca sialarka drzwiowa/ wewnętrzna
- 01 Istniejąca sialarka drzwiowa/ zewnętrzna
- 02 Istniejąca wentylacja grawitacyjna
- 01 Istniejąca mpusty podłogowe
- Istniejąca ściana do zachowania
- Fragment ściany do wyburzenia
- Projektowane szkieletu stalowego gr. 15cm, z zastosowaniem elementów systemowych: płyta gipsowo-kartonowa GKB 125mm -profil stalowy do budowy konstrukcji ścian UW100 -profil stalowy do budowy konstrukcji ścian CW120 w rozstawie co 400mm -płyta gipsowo-kartonowa GKB 125mm
- Projektowane bienda połączone z projektowaną ścianą działową, w systemie szkieletu stalowego gr. 15cm, z zastosowaniem elementów systemowych
- Istniejąca sialarka drzwiowa do usunięcia
- Demontaż mebli i wyposażenia/ do usunięcia

Branża | Architektura | ul. Sprak 17 | lokal 4, 05-140 | Stronie  
 Faza | PB | Skala 1:50 | tel. 22 792 85 55, tel. kom. 691 517 795 | **ART**  
 Data | 22.12.2017 | e-mail: [ks@artprojekt.pl](mailto:ks@artprojekt.pl) | I N D U S T R Y  
 Inwestor | GMINNY OŚRODEK KULTURY W NIEPRĘCIE  
 Nazwa projektu | MODERNIZACJA WNIĘTRZA GMINNEGO OŚRODKA KULTURY W NIEPRĘCIE  
 Adres budowy | UL. DWORCOWA 9A, 05-126 NIEPRĘĆ  
 Nazwa rysunku | WYBURZENIA  
 Projektant: mgr Elżbieta Laszczyńska | Rys. nr | A1